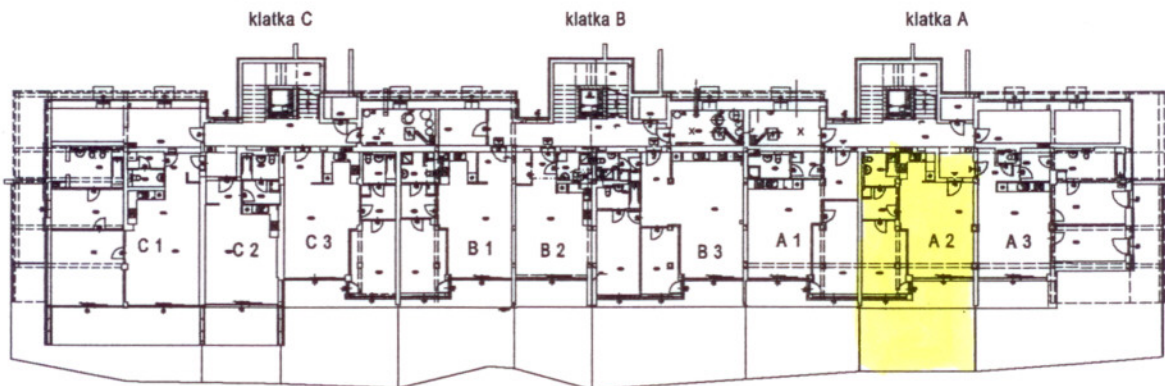
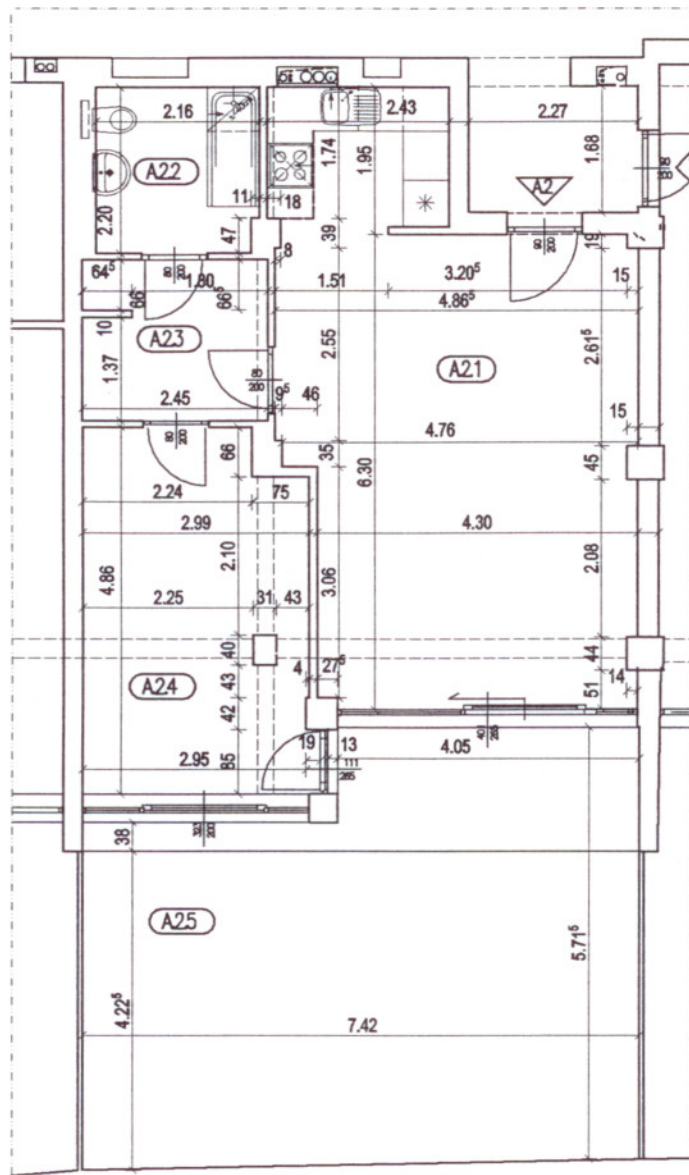


STAROSTWO POWIATOWE
w CIESZYNIE
ul. Bobrecka 29
43-400 CIESZYN



Zestawienie powierzchni mieszkalnej: przyziemie

| Nr pom. | Pomieszczenie | Posadzki | Pow. (m2) |
|---------|-----------------------------------|--------------------------------------|-----------|
| A 2.1 | pokój dzienny z aneksem kuchennym | plytki ceramiczne | 33,14 |
| A.2.2 | łazienka | plytki ceramiczne | 4,70 |
| A.2.3 | garderoba | plytki ceramiczne | 5,16 |
| A.2.4 | sypialnia | plytki ceramiczne | 14,14 |
| RAZEM | | | 57,14 |
| A. 2.5 | taras | plytki ceramiczne taras trawiasty | 38,70 |

BUDYNEK APARTAMENTOWY

Wisła, ul. Bukowa 17A/2

Przyziemie

Mieszkanie A 2 pow. 57,14 m2